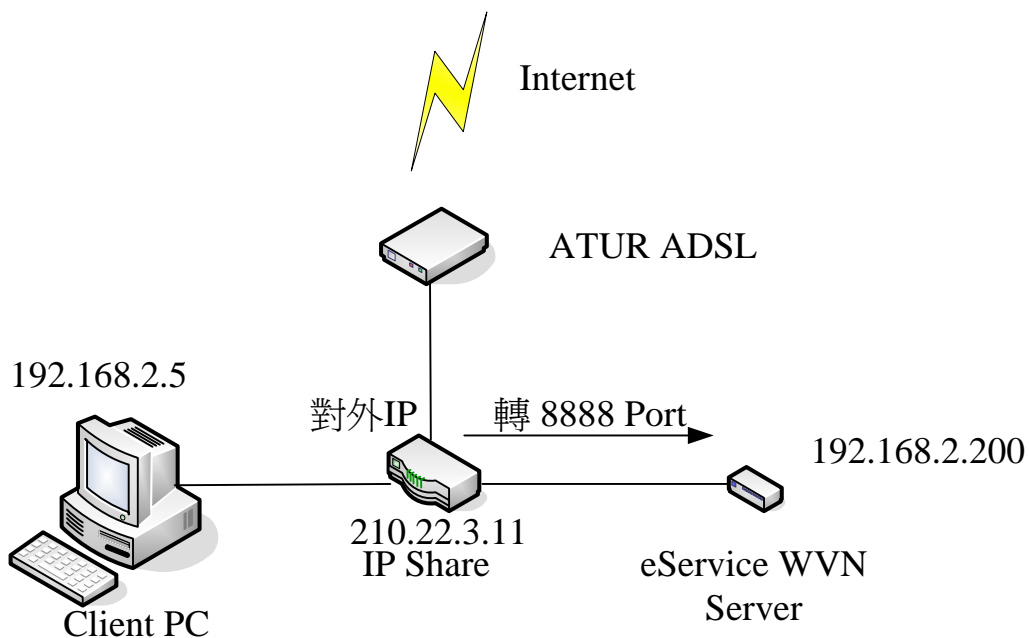


WVN Lite1.0 安裝步驟

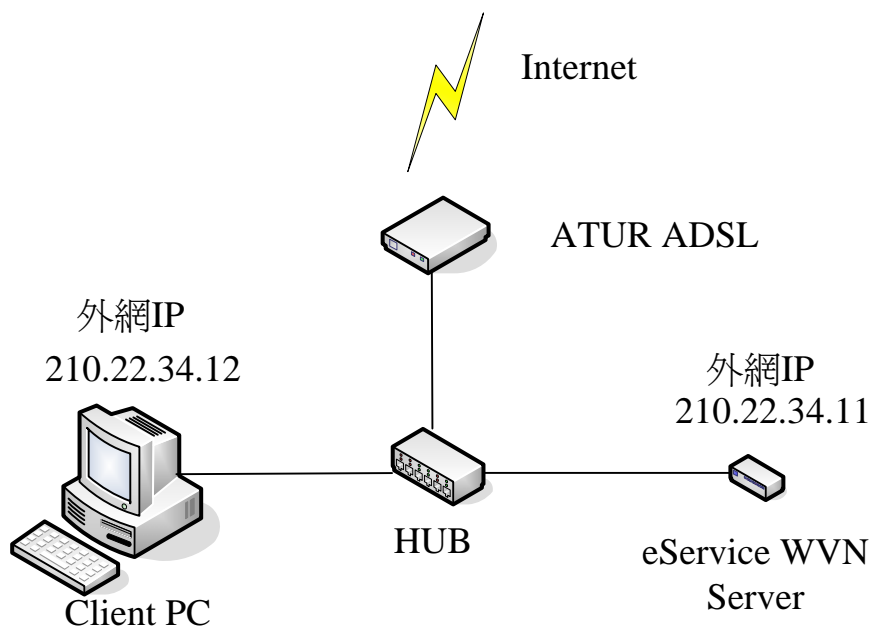
1 硬體安裝

(1) 有 IP Share 安裝情方式



IP Share 要轉一個對外 Port 到 WVN Server 上的 8888 Port

(2) 直接對 WAN 而不經過 IP Share 的安裝方式



您必須要有兩個以上的固定 IP 位址

2 網路組態設定

(1) WVN Server 預設

IP:192.168.2.200

Netmask:255.255.255.0

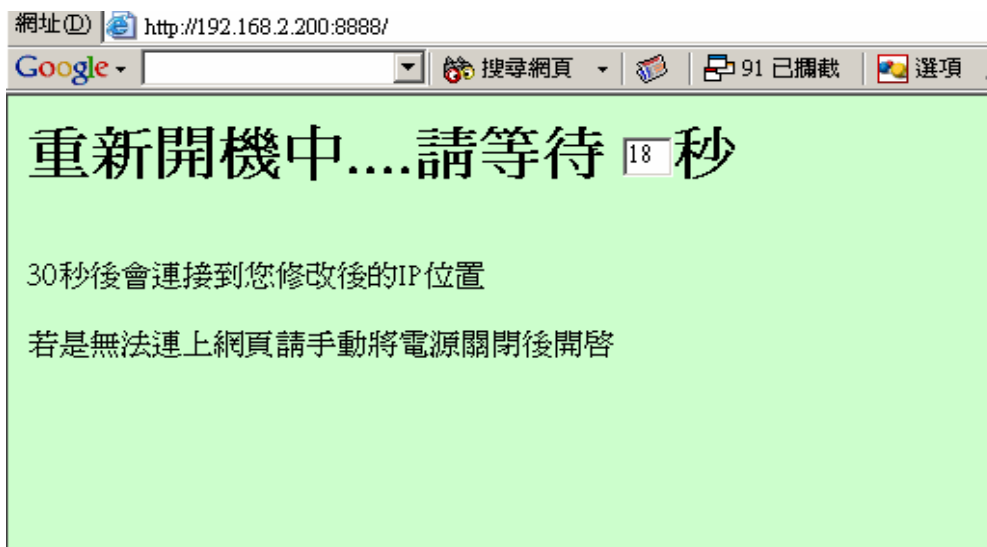
Gateway 192.168.2.1

(2) 將要 PC 網段設為 192.168.2.X 的網段

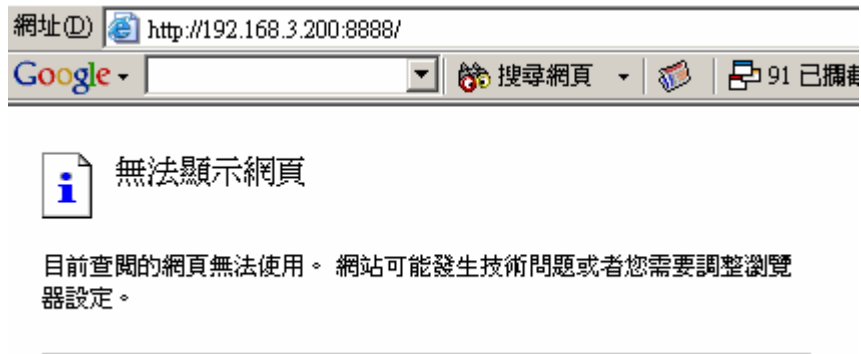
(3) 開啓 IE 在網路位置上輸入 192.168.2.200:8888 即可連上 WVN Lite Server 網頁



(4) 將欲修改的 IP Address Netmask Gateway 輸入後 按存檔重開 Button 後會出現倒數 30 秒的畫面 若與 PC 同網段會自動連接到新的網址



- (5) 若 PC 網段與 WVN Server 網段不同會出現連線失敗的訊息,請將 PC 網段設成與 WVN Server 相同,試著連接到修改後的 IP



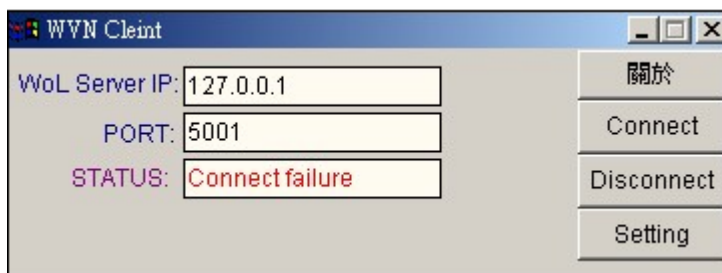
- (6) 若一直無法連線至新的 IP 且舊 IP 也無法連線那就必須將電源關畢後再開啓,然後試著連接至 WVN Server

3 WVN PC Client 軟體安裝

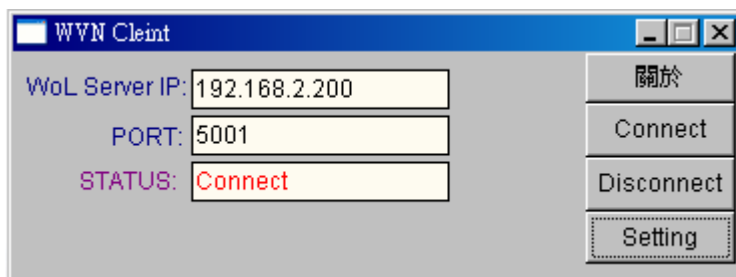
- (1) 安裝 WVN Client
- (2) 從程式集的 WVN Lite Client 項目選擇 main.ini 會開起編輯程式
- (3) 將 main.ini 裡的[wolserver] 裡的 IP 設成 WVN Server 的 IP
- (4) 啓動 WVN Lite Client 程式,在右下角會有縮小圖



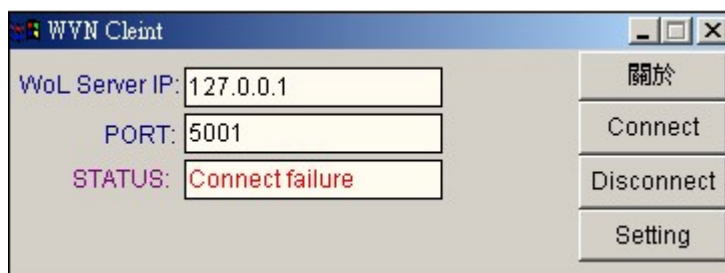
- (5) 開啓後可由觀查連線狀態



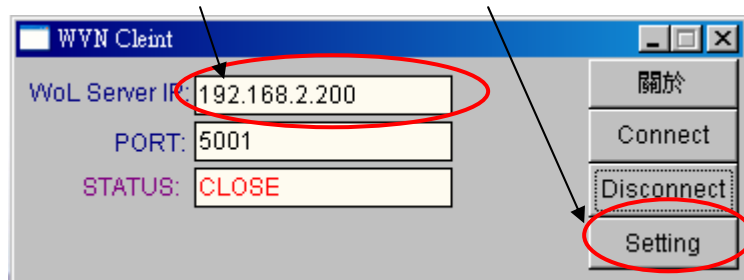
- (7) 如果處於 Disconnect 狀態，WVN Client 會自動連線，直到連線完成爲止(如下圖)。



(8)如果狀態一直為 connect failure(如下圖)，則可能代表 server IP 位置設定錯誤，請查詢 server IP 後輸入正確 IP 位置。



(9)輸入正確 IP 位置後，再按下 setting 鍵，儲存設定，就會連線正確的 Server IP。



(10)再按 Connect 鍵，就可連線了。

